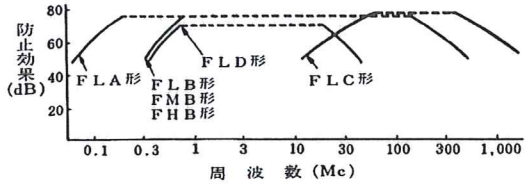
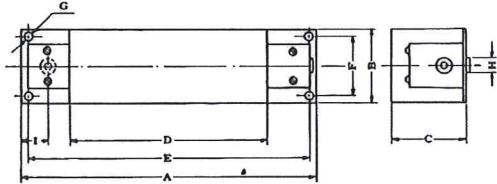


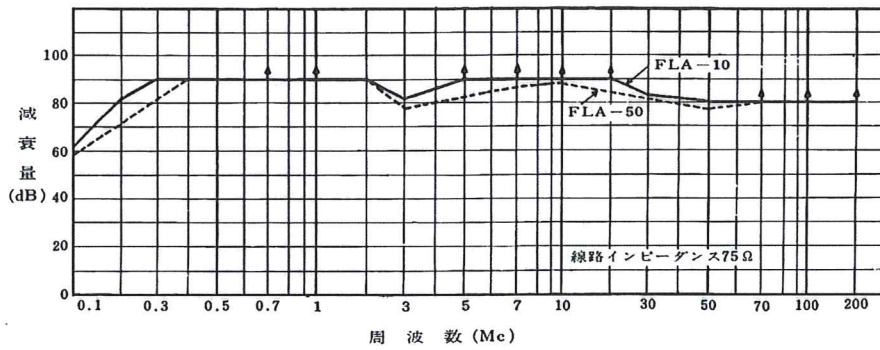
各種フィルター（電源濾波器）

FLA形 0.1MHz~200MHz

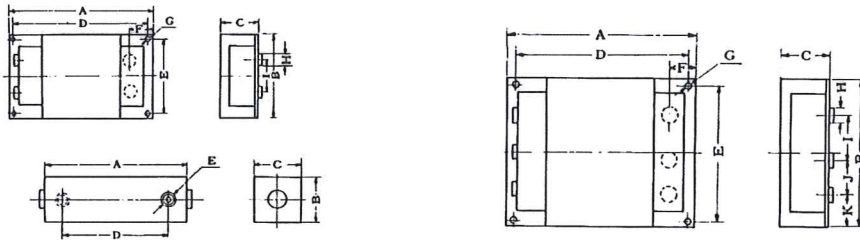
FLA形は動作周波数帯域が最も広く、特にSCR等の動作時に発生するようなパルス性障害波に対しても高い防止効果を示します。



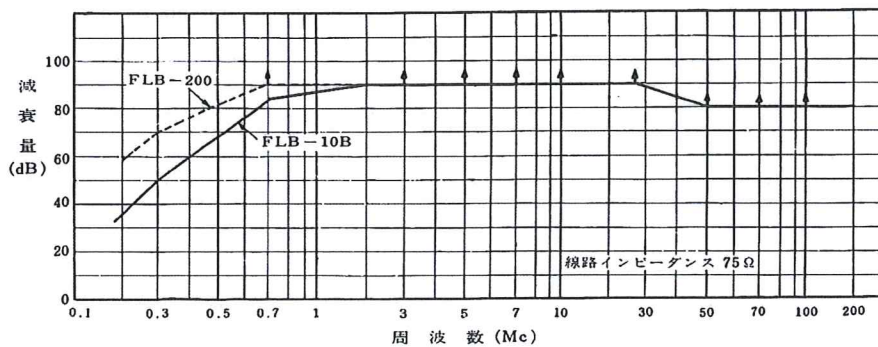
形名	定格電圧 VAC	定格電流 A	試験電圧 VAC	寸法 mm									概要重量 kg	備考
				A	B	C	D	E	F	G	H	I		
FLA-10	200	10	1,000	240	62	61	162	230	50	4.5	11	20	1.2	1 様式
FLA-30	200	30	1,000	240	62	61	162	230	50	4.5	11	20	1.6	1 様式
FLA-50	200	50	1,000	340	83	82	243	330	70	4.5	20	35	3.5	1 様式



FLB形 0.5MHz~200MHz

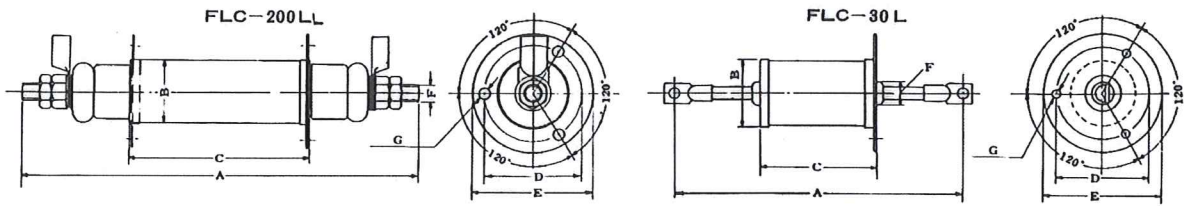


形名	定格電圧 VAC	定格電流 A	試験電圧 VAC	寸法 mm											概要重量 kg	備考
				A	B	C	D	E	F	G	H	J	K			
FLB-10B	200	10	1,000	190	100	50	180	90	18	4.5	13	30			0.8	単相用
FLB-10A	200	10	1,000	190	150	50	180	140	18	4.5	13	30	30	35	1.3	三相用
FLB-30	200	30	1,000	220	62	61	142	210	50	4.5	13	25			0.9	1 様式
FLB-50N	200	50	1,000	250	83	82	153	240							2.0	1 様式、組立寸法第5表
FLB-200N	200	200	1,000	340	103	102	243	330							4.5	" "

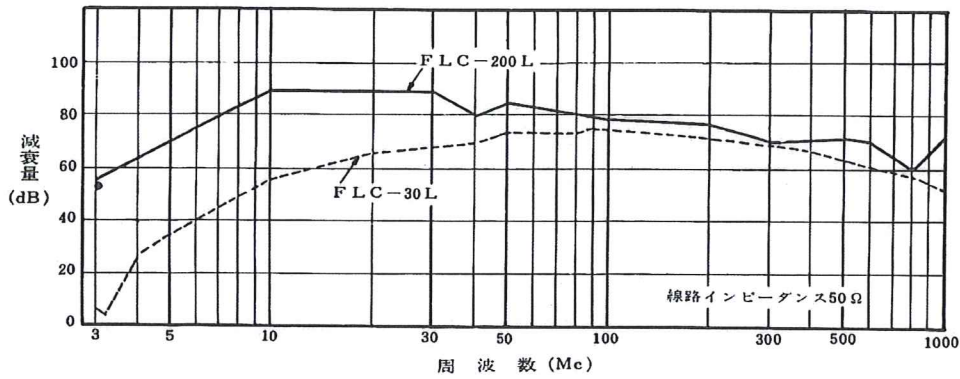


■ FLC形 20MHz~1000MHz

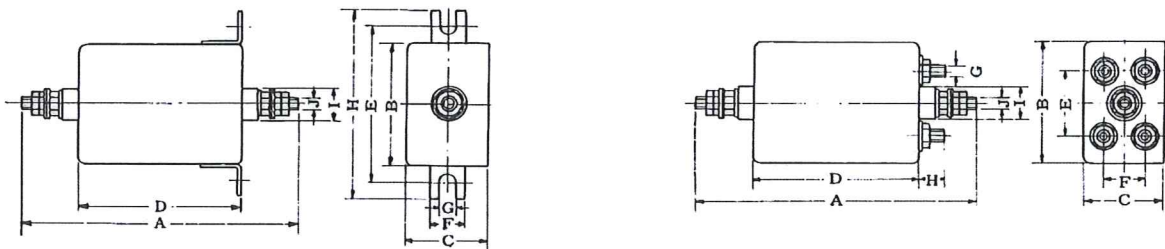
障害波を防止する主なる周波数帯域がVHF帯にあるように設計されたものです。



形名	定格電圧 VAC	定格電流 A	試験電圧 VAC	寸法 mm							概算重量 kg	備考
				A	B	C	D	E	F	G		
FLC-200L	200	200	1,500	240	40	108	56	70	10	5	0.7	1線式
FLC-30L	200	30	1,000	110	40	65	54	70	6	5	0.2	1線式



■ FLD形 0.5MHz~10MHz



形名	定格電圧 VAC	定格電流 A	試験電圧 VAC	寸法 mm										概算重量 kg	備考
				A	B	C	D	E	F	G	H	I	J		
FLD-1L	200	1	1,000	94	45	26	50	56.5	10	4.8	7	15	4	0.15	1線式
FLD-5L	200	5	1,000	107	50	38	64	32	19	4	9	15	4	0.25	"
FLD-30L	200	30	1,000	130	73	54	78	48.5	29	6	12	20	6	0.6	"
FLD-50L	200	50	1,000	165	85	60	115	60	35	6	12	20	6	1.2	"
FLD-60L	200	60	1,000	165	85	60	115	60	35	6	12	20	6	1.2	"
FLD-100L	200	100	1,000	214	100	70	150	70	40	8	15	24	10	2.5	"

